

### Apporter à tout un établissement scolaire un contact direct et sensible avec l'œuvre d'art

Le dispositif *Élèves à l'œuvre*, mis en place par le FRAC et le Rectorat de l'Académie de Lille, et le dispositif national *Un établissement, une œuvre*, mis en place par le ministère de la Culture et de la Communication, permettent d'accueillir des œuvres de la collection du FRAC Nord-Pas de Calais dans votre établissement scolaire, le temps d'une exposition. Plus qu'un simple prêt d'œuvre, ce dispositif est l'occasion de développer un projet particulier en vous appuyant sur les œuvres de la collection. Ce programme éducatif en partenariat avec les écoles, collèges et lycées de la région permet de multiplier les discussions autour de l'art contemporain auprès des jeunes générations.

Sélection d'œuvres pour les dispositifs :  
*Élèves à l'œuvre* et *Un établissement, une œuvre*.

# L'objet

## année scolaire 2014-2015

### dans la collection du FRAC Nord - Pas de Calais

Une des spécificités de la collection du FRAC Nord - Pas de Calais, constituée en trente ans d'acquisitions, est la place importante accordée aux pièces de design. Plus largement, la collection compte aussi de nombreuses œuvres de plasticiens qui s'intéressent particulièrement au rapport que nous entretenons à l'objet.

Sous la direction d'Hilde Teerlinck, les acquisitions récentes privilégient un art plus engagé socialement. La collection du FRAC se tourne alors vers des productions artistiques en prise avec les réalités sociales de notre temps, qui placent le spectateur en position d'acteur critique de son quotidien.

Le monde des objets n'est pas étranger à cette réflexion sur notre société. L'artiste, acteur de son temps, cherche à réveiller les consciences. Il montre la difficulté de l'homme à comprendre le monde dans lequel il vit face à une société de consommation de plus en plus effrénée qui lui fait perdre ses repères.

Ainsi, la sélection d'œuvres (2014-2015) que propose le FRAC Nord - Pas de Calais dans le cadre des dispositifs *Élèves à l'œuvre* et *Un établissement, une œuvre* permet de projeter un éclairage nouveau sur la façon dont les objets nous permettent d'appréhender le monde. Cette sélection permettra aux élèves d'interroger avec esprit critique et sensibilité des œuvres qui questionnent leur quotidien. Dans quelle mesure l'élève pourra-t-il trouver son équilibre, sa part de liberté dans une société de surconsommation où ses choix sont orientés ? Quelle distance l'élève et le futur adulte qu'il deviendra prendra-t-il avec le monde des objets sans pour autant s'exclure de la société ?

Cette sélection d'œuvres permet d'explorer les questions que soulève l'objet dans la collection du Nord - Pas de Calais à travers cinq entrées différentes.

**Période de prêts possibles dans les établissements scolaires :  
de décembre 2014 à mai 2015**  
**demande de prêt à effectuer avant le 15 juin 2014**

#### Pour aller plus loin...

Dans la sélection d'œuvres qui suit, à la fin de chacune des cinq entrées présentées autour de la question de l'objet, un prolongement d'étude est proposé. Cette ouverture peut permettre de familiariser les élèves à des confrontations d'œuvres variées. Ces parallèles entre différents domaines artistiques peuvent favoriser chez l'élève le développement de sa capacité à établir des liens de manière argumentée et sensible. Les œuvres proposées en extension peuvent aussi permettre à l'enseignant porteur du projet pédagogique et à l'équipe administrative responsable de l'emprunt de fédérer toute une équipe interdisciplinaire autour de l'accueil d'œuvres contemporaines du FRAC Nord - Pas de Calais.

# La valeur et le rôle des objets

## La dimension sociale de l'objet dans la société contemporaine

### Questionnements

Quels sont les rôles des objets dans notre société ? Qu'est-ce qui fait la valeur d'un objet ? Une marque, une couleur, une matière peuvent-ils donner de la valeur à un objet ? La valeur d'un objet est-elle la même pour tous les individus, pour toutes les sociétés ? Pourquoi les artistes cherchent-ils à remettre en question la place accordée aux objets dans notre société ?

### Adel Abdessemed (1971-), *Foot on*, 2005,

vidéo Pal, son stéréo, support DVD  
durée: 5'20" en boucle.



**Information importante :**  
Œuvre uniquement  
empruntable de janvier à  
mai 2015.

Ecran à poser au sol pour  
la diffusion de la vidéo et à  
faire tourner en boucle.

Conditionnement de  
l'œuvre : boîtier DVD,  
n° d'inventaire : D.2007.1  
valeur d'assurance : **9 000€**

→ Artiste à retrouver p  
173 du catalogue volume  
#3 de la Collection 2001-  
2010, FRAC Nord - Pas de  
Calais.

### Christophe Boulanger (1964-),

### *Paint Colors of your Choice, Manga*, 2000,

sculpture, résine polyester et  
peinture acrylique, 200 x 100 x 25  
cm, 1/3.



**Information importante :**  
Cette œuvre doit être posée  
contre un mur blanc uni.

Conditionnement de  
l'œuvre : 1 caisse :  
240 x 33 x 123 cm  
n° d'inventaire : 01.2.1  
valeur d'assurance : **3 820€**

→ Artiste à retrouver p  
191-192 du catalogue  
volume #3 de la Collection  
2001-2010, FRAC Nord -  
Pas de Calais.

### Piero Gilardi (1942-), *Sassi*, 1968,

édité par Gufram Multipli, trois  
éléments pierre dont un grand  
Sedilsasso faisant fonction de siège,  
polyuréthane expansé et peint, 11 x  
12 x 19 cm, 20 x 23 x 35 cm, 48  
x 56 x 70 cm.



**Information importante:**  
Emprunt du doublon, les  
élèves ne peuvent pas le  
manipuler.

Conditionnement de  
l'œuvre : 1 caisse :  
70 x 77 x 100 cm.  
n° d'inventaire :  
87.5 (1 à 3)  
valeur d'assurance : **950€**

→ Artiste à retrouver p 46-  
47 du catalogue volume #1  
de la Collection 2001-2010,  
FRAC Nord - Pas de Calais.

### Marti Guixé (1964-), *Statement Chair : Stop Discrimination of Cheap Furniture!*, 2004,

installation réalisée par le designer  
pour son exposition Skip Furniture,  
Spazio Lima, à l'occasion du  
Salon du Meuble 2004, installation  
de 10 chaises graffitées, signées et  
numérotées, plastique injecté,  
peinture acrylique, installation de  
dimensions variables.



**Information importante:**  
Les œuvres sont sensibles  
à la lumière et non  
interactives ; à placer de  
façon aléatoire sur une  
surface de 6 x 4 m.  
Cet ensemble de dix chaises  
ne peut être dissocié.

Conditionnement de  
l'œuvre : 2 caisses :  
1 caisse : 84 x 63 x 125 cm,  
1 caisse : 68 x 54 x 128 cm.  
n° d'inventaire : 04.24.  
(1 à 10)  
valeur d'assurance :  
**4 000€**

Surface au sol : 6 x 4 m ;  
Les élèves ne peuvent pas  
manipuler cette œuvre.

→ Artiste à retrouver p 72-  
73 du catalogue volume #3  
de la Collection 2001-2010,  
FRAC Nord - Pas de Calais.

**Philippe Mayaux** (1961-),  
*Planète Camelote*, 1999,  
installation avec du mouvement.  
Installation comprenant divers objets  
peints en rose, plexiglas, moteur,  
plexiglas, métal, matériaux divers,  
peinture rose, 160 x 70 x 40 cm.



**Information importante :**

Conditionnement de l'œuvre :  
1 caisse en bois :  
76 x 165 x 84 cm,  
n° d'inventaire : 00.24. 1  
valeur d'assurance : **10 000€**

→ Artiste à retrouver p 172  
du catalogue volume #2 de la  
Collection 2001-2010, FRAC  
Nord - Pas de Calais.

**PRÉSENCE PANCHOUNETTE**

Collectif d'artistes créé à Bordeaux  
en 1969, dissout en 1990.  
Christian Baillet (1952-), Pierre  
Cocrelle, Michel Ferrière (1950-),  
Jean-Yves Gros, Frédéric Roux  
(1947-), Jacques Soullou (1950-)  
*Wham !*, 1982,

installation comprenant : un nain de  
jardin, une toile libre et divers  
objets, huile sur toile, plastique,  
matériaux divers 90 x 70 x 85 cm.



**Information importante :**

Conditionnement de  
l'œuvre : 1 caisse :  
39 x 60 x 29 cm,  
+ 1 carton : 67x 104 x 2  
cm,  
n° d'inventaire : 86.37  
(1 à 7),  
valeur d'assurance :  
**8 000€**

→ Artiste à retrouver p  
212-213 du catalogue  
volume #1 de la Collection  
2001-2010, FRAC Nord -  
Pas de Calais.

**PRÉSENCE PANCHOUNETTE**

Collectif d'artistes créé à Bordeaux  
en 1969, dissout en 1990,  
Christian Baillet (1952-), Pierre  
Cocrelle, Michel Ferrière (1950-),  
Jean-Yves Gros, Frédéric Roux  
(1947-), Jacques Soullou (1950-)  
*Le lancement du refoulé*,

1984,  
installation comprenant : une  
figurine et neuf assiettes en résine et  
céramique, figurine : 35 cm,  
chaque assiette : 25 cm de  
diamètre.



**Information importante :**

n° d'inventaire : 86.27  
(1 à 10)  
valeur d'assurance : **8 000€**

→ Artiste à retrouver p  
212-213 du catalogue  
volume #1 de la Collection  
2001-2010, FRAC Nord -  
Pas de Calais.

**Manit Sriwanichpoom**

(1961-),  
*Pink Man in Paradise*  
**#1 à #11**,  
2003, tirage couleur,  
90 x 109 cm (chacune).



**Information importante :**

*L'emprunt peut se faire  
pour un minimum de 4  
photographies.  
Les photographies peuvent  
être dissociées.*

Conditionnement de  
l'œuvre : 2 caisses :

1 caisse pour les œuvres  
#1 à #8 :  
163 x 52 x 121 cm pour  
un poids de **105 kg**.

1 caisse pour les œuvres  
de #9 à #11 :  
130 x 39 x 129 cm pour un  
poids de **70 kg**.

n° d'inventaire :  
D.2007.36 à D.2007.46  
valeur d'assurance : **3 000€**  
**pour chaque  
photographie**

→ Artiste à retrouver p  
321-322 du catalogue  
volume #3 de la Collection  
2001-2010, FRAC Nord -  
Pas de Calais.

**Pour aller plus loin...**

- ▶ **Georges Perec** (1936-1982), *Les Choses, Une histoire des années soixante*, Collection « Les lettres nouvelles », éd. Julliard, Paris, 1965.
- ▶ **Boris Vian** (1920-1959), *La complainte du progrès*, 1956, 2min 50. Paroles : Boris Vian, musique : Alain Goraguer. Un orchestre de jazz, composé d'instruments acoustiques et non électriques, accompagne la voix de Boris Vian.
- ▶ **Jean Luc Godard** (1930-), *Deux ou trois choses que je sais d'elle*, 1967, film techniscope Eastmancolor, d'après une enquête parue dans Le Nouvel Observateur, 1 h 30.
- ▶ **Daniel Von Weinberger** (1950-), collier. (Ce joaillier de formation utilise des objets banals et à priori, sans intérêt esthétique, pour créer des parures surprenantes. Daniel Von Weinberger nous invite à poser un nouveau regard sur les rebus de notre société de consommation basée sur les produits jetables...)

# L'objet ironique

## L'objet révélateur de nos dysfonctionnements

### Questionnements

Quelle est la place de l'inutile dans la société contemporaine ? Pourquoi vouloir prendre du recul sur le monde matériel ? Lesquelles de nos contractions ces objets absurdes mettent-ils en lumière ? Pourquoi produire des objets indociles ? Pourquoi recourir à l'absurde dans une société rationnelle ?

#### Angela de la Cruz (1965-),

##### *Flat*, 2009,

50 x 140 x 50 cm, techniques mixtes, plastique et métal.



#### Information importante :

Conditionnement de l'œuvre : 1 caisse : 107 x 66 x 73 cm, poids : 43 kg, n° d'inventaire : 10.024.001 valeur d'assurance : 21 665€

→ Artiste à retrouver p 42-43 du catalogue volume #3 de la Collection 2001-2010, FRAC Nord - Pas de Calais.

#### Ralph Ball (1951-),

##### Maxine Naylor (1957-),

##### *Chaise 24 Star*, 2003,

chaise de bureau à piètement à roulettes multiples, métal, plastique, textile, 90 x 60 x 60 cm.



#### Information importante :

*Les élèves ne peuvent pas manipuler cette œuvre.*

Conditionnement de l'œuvre : 1 caisse : 81 x 88 x 92 cm, n° d'inventaire : 06.10.1 valeur d'assurance : 3 850€

→ Artiste à retrouver p 180 du volume #3 de la Collection 2001-2010, FRAC Nord - Pas de Calais.

#### Thomas Heatherwick

(1970-),

##### *Plank*, 2000,

meuble à fonction variable (tabouret, table d'appoint, etc.), frêne, fin huilée 40 x 55 x 69 cm, dimension déplié : 188 cm de long.



#### Information importante :

*Les élèves ne peuvent pas manipuler cette œuvre.*

*Plank peut être présentée de différentes manières (pliée, dépliée, à plat...), les dimensions de la pièce sont variables selon le choix de présentation.*

Conditionnement de l'œuvre : 1 caisse : 67 x 50 x 57 cm, n° d'inventaire : 02.17.1 valeur d'assurance : 2 000€

→ Artiste à retrouver p 248 du catalogue volume #3 de la Collection 2001-2010, FRAC Nord - Pas de Calais.

#### Javier Téllez (1969-),

##### *One Flew over the void*

##### *(Bala perdida)*, 2005,

vidéo, dimensions variables selon installation.



#### Information importante :

*L'emprunteur doit se munir d'un vidéoprojecteur et d'enceintes pour la diffusion de cette vidéo. Cette œuvre doit être projetée sur un mur blanc uni.*

Conditionnement de l'œuvre : boîtier DVD, n° d'inventaire : 07.17.1 valeur d'assurance : 12 000€

→ Artiste à retrouver p 150-151 du catalogue volume #3 de la Collection 2001-2010, FRAC Nord - Pas de Calais.

## RADI DESIGNERS

Robert Stadler (1966-), Florence Doleac (épouse de Stadler) (1968-), Olivier Sidet (1965-), Laurent Massaloux (1968-), Claudio Colucci (1965-), Groupe fondé à Paris en 1992,

### *Tapis Sleeping Cat, 1999,*

réalisé par la Manufacture des Tapis de Bourgogne, prototype, tapis chauffant 100% laine velours géranium de Nouvelle-Zélande et cheminée trompe-l'œil "Flamme sans chaleur" (modèle Burley Electric Logs with Visiflame), laine, textile et fibre de carbone diamètre: 170 cm. Dim. de la cheminée : 115 x 115 cm.



**Information importante :**  
Conditionnement de l'œuvre : 1 caisse : 75 x 171 x 91 cm,  
n° d'inventaire : 04.34.1  
valeur d'assurance : **9 568€**

→ Artiste à retrouver p 296-297 du catalogue volume #3 de la Collection 2001-2010, FRAC Nord - Pas de Calais.

## RADI DESIGNERS

Robert Stadler (1966-), Florence Doleac (épouse de Stadler) (1968-), Olivier Sidet (1965-), Laurent Massaloux (1968-), Claudio Colucci (1965-), Groupe fondé à Paris en 1992,

### *Banc Whippet Bench, 2000,*

banc, résine moulée, laquée d'une peinture RAL (Orange trafic), 59 x 150 x 74 cm, plaques numérotées et signées.



**Information importante :**  
Conditionnement de l'œuvre : 1 caisse : 75 x 171 x 91 cm,  
91 kg, n° d'inventaire : 03.8.1  
valeur d'assurance : **6 500€**

→ Artiste à retrouver p 296-297 du catalogue volume #3 de la Collection 2001-2010, FRAC Nord - Pas de Calais.

## Andreas Slominski (1959-)

### *Habichtfangkorb, 1992,*

installation, bois, métal, filet, corde, 40,5 x 96 x 100 cm, SLO 38/93.



**Information importante :**  
Conditionnement de l'œuvre : 1 caisse : 37 x 91 x 91 cm, 24 kg  
n° d'inventaire : 00.27.1  
valeur d'assurance : **8 200€**

→ Artiste à retrouver p 195 du catalogue volume #2 de la Collection 2001-2010, FRAC Nord - Pas de Calais.

## Andreas Slominski (1959-)

### *Elsternfalle, 1992,*

installation, bois, panier, ficelle, 40 x 83 x 83 cm, SLO 5/93.



**Information importante :**  
Conditionnement de l'œuvre : 1 caisse : 108 x 108 x 54 cm, 79kg,  
n° d'inventaire : 00.28.1  
valeur d'assurance : **6 200€**

→ Artiste à retrouver p 195 du catalogue volume #2 de la Collection 2001-2010, FRAC Nord - Pas de Calais.

## Ralph Ball (1951-),

### *Maxine Naylor (1957-),*

### *GreyStack, 2003,*

accumulation de chaises empilables, dont les dossiers servent de piètement arrière. Polypropylène, acier, 51 x 45 x 73 cm.



**Information importante :**  
*Les élèves ne peuvent pas manipuler cette œuvre.*

Conditionnement de l'œuvre : 1 caisse : 129 x 56 x 85 cm,  
n° d'inventaire : 06.11.1  
valeur d'assurance : **2 625€**

→ Artiste à retrouver p 180 du catalogue volume #3 de la Collection 2001-2010, FRAC Nord - Pas de Calais.

## Pour aller plus loin...

▲ Jacques Tati (1907-1982), *Mon Oncle*, film français en couleur de 110 min, tourné en 1956-1957 et sorti à Paris le 10 mai 1958.

▲ Johannes Stjärne Nilsson (1969-) & Ola Simonsson (1969-), *Music for one Xmas and six Drummers*, 2011, 5min. (Un collectif de six percussionnistes réussit à faire émerger une musique en utilisant des objets et outils de la vie quotidienne.)

▲ Jacques Carelman (1929-2012), *Le catalogue d'objets introuvables et cependant indispensables aux personnes telles que acrobates, ajusteurs, amateurs d'art, alpinistes...*, Balland, Paris, 1969 ; Livre de poche, 1975 ; Le Cherche Midi, Paris, 1999, 2010.

▲ Jérôme Deschamps (1947-) *Les Pieds dans l'eau*, Théâtre de Nîmes, Grande halle de la Villette 1992. Durée : 2h. Réalisateurs : Macha Makeïeff, Jérôme Deschamps, mise en scène : Jérôme Deschamps, acteurs : Philippe Duquesne, Jean-Marc Bihour, Lorella Cravotta, production : Deschamps & Deschamps.

▲ Claire Dancoisne, *Les encombrants font leur cirque*, Une production du Théâtre La Licorne, théâtre d'objets, un spectacle visuel et tout public à partir de 6 ans. Durée : 1h15. 2001.

▲ Eugène Ionesco (1909-1994), *Les Chaises*, pièce de théâtre en un acte, 1951, publiée en 1954.

# L'objet poétique

## L'objet transcende sa propre matérialité

### Questionnements

Pourquoi un objet peut-il être porteur d'une valeur poétique, magique, symbolique ou sacrée ? Pourquoi chercher à porter un autre regard sur la banalité, pourquoi chercher à insuffler une certaine grâce dans le quotidien ? Pourquoi un objet banal peut-il être porteur d'un certain affect ? La valeur d'estime d'un objet est-elle la même à travers les époques, les civilisations, les sociétés ?

**Olga Boldyreff** (1957-),  
*Dessin-Promenade*, 2001,  
projet réalisé à Dunkerque,  
3 dessins sur papier réalisés à la  
pointe de feu, 30 x 130 cm  
(chacun).



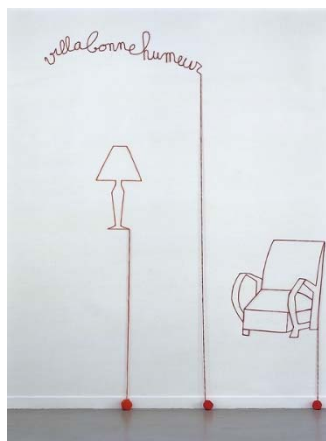
#### Information importante :

*L'emprunt peut se faire pour l'ensemble de la série (les 3 dessins). Les dessins peuvent être dissociés.*

Conditionnement de l'œuvre : 1 caisse (avec les œuvres *Dessin-Promenade* de 01.69.1 à 01.71.1) : 25 x 139 x 42 cm  
n° d'inventaire :  
Inv : 01.69.1  
Inv : 01.70.1  
Inv : 01.71.1  
valeur d'assurance :  
**1 600€ pour chaque dessin**

→ Artiste à retrouver p 187-188 du catalogue volume #3 de la Collection 2001-2010, FRAC Nord - Pas de Calais.

**Olga Boldyreff** (1957-),  
*Wall Drawing*,  
2001 / 2002,  
projet réalisé à Dunkerque,  
Motif du Wall Drawing : lampe,  
Villa bonne humeur, fauteuil,  
Wall drawing à installer sur un mur,  
et dont les éléments (cordelette  
tricotin, pointes acier, patrons) sont  
rangés dans une boîte en carton  
entoilée et étiquetée.  
Fils de coton tissés au tricotin,  
pointes d'acier, patron dessiné à  
l'encre sur papier et boîte de  
rangement en carton recouvert de  
tissu de couleur avec étiquette  
Dimensions variables.



#### Information importante :

*L'emprunt peut se faire pour l'ensemble de la série (les 3 wall drawing). Les wall drawing peuvent être dissociés.*

Conditionnement de l'œuvre : 1 cantine comprenant la série 01.73 (1 à 10) : 31 x 74 x 40,5 cm  
n° d'inventaire :  
Inv. : 01.73.1  
Inv. : 01.76.1  
Inv. : 01.74.1  
valeur d'assurance : **1 100€ pour chaque wall drawing**

→ Artiste à retrouver p 187-188 du catalogue volume #3 de la Collection 2001-2010, FRAC Nord - Pas de Calais.

**Michel François** (1956-),  
**François Curlet** (1967-),  
*Les Loquaces*,  
titre attribué :  
*Frankie's*, 2002

installation, osier, métal, coque de grenade séchée, bois, dimensions variables selon installation, la cosse étant attachée par des insectes du bois il est conseillé au retour d'exposition de la placer dans un sac congélation étanche avec du papier et de la placer dans le congélateur afin d'exterminer toutes larves d'insecte éventuelle.



#### Information importante :

*Il est impératif de ne pas coucher la caisse pendant le transport.*

Conditionnement de l'œuvre : 1 caisse pour les deux éléments : 190 x 110 x 110 cm,  
n° d'inventaire : 02.18.1  
valeur d'assurance : **21 665€**

→ Artiste à retrouver p 44-45 du catalogue volume #3 de la Collection 2001-2010, FRAC Nord - Pas de Calais.

**Annika von Hausswolff**  
(1967-),  
*Stihl*, 2004,  
2/4 + 1 EA, C-print assemblé  
sur plexiglas, 120 x 100 cm.



#### Information importante :

*Œuvre uniquement empruntable de janvier à mai 2015.*

Conditionnement de l'œuvre : 1 caisse :  
141 x 120 x 24 cm,  
n° d'inventaire : 08.14.1  
valeur d'assurance :  
**15 500€**

→ Artiste à retrouver p 74-75 du volume #3 de la Collection 2001-2010, FRAC Nord - Pas de Calais.

**Gloria Friedmann** (1950-),  
*La pluie s'abat sur le plat  
pays*, 1983,  
installation murale, tubes, plastique  
et verre, 250 x 200 cm.



**information importante :**  
Conditionnement de  
l'œuvre : 1 caisse : 270 x  
25 x 44 cm,  
n° d'inventaire : 83.101.1  
valeur d'assurance : **3 200€**

→ Artiste à retrouver p  
159-160 du catalogue  
volume #1 de la Collection  
2001-2010, FRAC Nord -  
Pas de Calais.

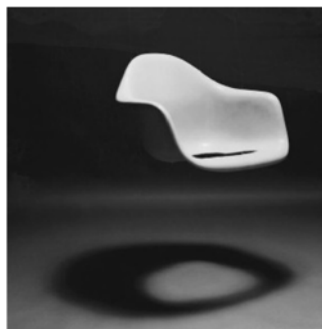
**Jean-Marie Krauth** (1944)  
*Rencontre*, 1983,  
Installation de deux figurines sous  
une ampoule, plomb coulé et  
moulé, matériel électrique, ampoule  
de 15 watts, socle de plomb, 39 x  
39 x 15,5 cm.



**information importante :**  
Conditionnement de  
l'œuvre : 1 caisse:  
54 x 48 x 27 cm,  
29 kg,  
n° d'inventaire : 86.2.1 à 2  
valeur d'assurance : **3500€**

→ Artiste à retrouver p  
178 du catalogue volume  
#1 de la Collection 2001-  
2010, FRAC Nord - Pas de  
Calais.

**Barbara Visser** (1966-)  
*Detitled*,  
*EAARS20001205/FT/S/  
bw*, 2000,  
photographie couleur,  
60 x 83 cm.



**information importante :**  
n° d'inventaire : 01.41.1  
valeur d'assurance : **1200€**

→ Artiste à retrouver p  
160-161 et 344-345 du  
catalogue volume #3 de la  
Collection 2001-2010,  
FRAC Nord - Pas de Calais.

### Pour aller plus loin...

- ▶ **Max Vandervorst** (1961-), *Symphonie d'objets abandonnés*, *Objet / Spectacle musical* (récital sans parole).  
Création et interprétation: Max Vandervorst, mise en scène : Jean-François De Neck, production : Curieux  
tympas asbl, 1988.
- ▶ **Damien Bouvet** (1961-), *Petit Cirque et les petits toros*, spectacle à partir de 3 ans, création et jeu : Damien  
Bouvet, mise en scène : Damien Bouvet. Productions : Cie Voix-Off, en 1992 et 1995.
- ▶ **Alain Resnais** (1922-), *Le Chant du styrène*, 1958. Court métrage, documentaire en noir et blanc, genre : poème  
pétrolier, scénario : Raymond Queneau, 15 min.
- ▶ **Henri Cueco** (1929-), *Le collectionneur de collections*, 1995, Collection « Point Virgule », éd. du Seuil.
- ▶ **Petra Von Kant de Rainer Werner Fassbinder** **Martin Kušej**, *Die bitteren Tränen*, (*Les larmes amères*) avec  
Bibiana Beglau, Sophie von Kessel, Elisa Plüss, Elisabeth Schwarz, Michaela Steiger, Andrea Wenz, théâtre de  
l'Odéon à Paris, France.
- ▶ **Alexander Calder** (1898-1976), *Le Cirque*, 1926-1931. Matières diverses : fil de fer, bois, métal, tissu, fibre, papier,  
carton, cuir, ficelle, tubes de caoutchouc, bouchons, boutons, sequins, boulons et clous, capsules de bouteille 137,2  
x 239,4 x 239,4 cm, New York, Whitney Museum of American Art, New York
- ▶ **Garri Bardine** (1941-), *La Nounou*, 1997. Film animation de 47 min. (Ce film d'animation raconte l'histoire d'un petit  
garçon qui s'invente une nounou avec des gants de boxe).
- ▶ **Charlie Chaplin** (1889-1977) *La ruée vers l'or*, 1925. Film Noir et blanc, muet, comédie dramatique durée : 1h36 m.  
(Extrait du film, passage : *La danse des petits pains*)

# L'objet et l'identité

## L'objet comme prolongement de soi

### Questionnements

Pourquoi un objet peut-il questionner notre identité ? Pourquoi chercher à se définir, à se signaler par l'objet ? Si l'on se définit par l'objet, quelle place pour la singularité dans un monde uniformisé ? Qu'est-ce que les objets révèlent de nos modes de vie, de l'organisation d'une société ? Pourquoi des formes induisent-elles des comportements ? Que connaît-on de soi si l'on ne se (re)connaît que par l'objet ?

### Matali Crasset (1965-)

*Lit d'appoint Quand Jim monte à Paris, colonne d'hospitalité, 1995-2002,*

deux versions avec lampes et réveils, bois, carton, feutre, métal, lampe, réveil, 190 x 34 x 34 cm, dimensions de la colonne dépliée (hors accessoires) : 10 x 190 x 130 cm.



**Information importante :**  
l'emprunt se fait avec deux exemplaires pour permettre d'exposer un lit fermé et un lit ouvert.

Les élèves ne peuvent pas manipuler les lits.

Conditionnement de l'œuvre : 1 caisse : 36 x 35 x 192 cm,  
n° d'inventaire : 03.9.1 à 4  
valeur d'assurance : **1535€**  
par pièce.

→ Artiste à retrouver p 211 du volume #3 de la Collection 2001-2010, FRAC Nord - Pas de Calais.

### François Hers (1943-)

*Intérieurs, 1980*

Ensemble de 13 photographies.



**Information importante :**  
Ces photographies peuvent être dissociées.

Certaines photographies de cette série sont en restauration, elles ne seront donc pas toutes empruntables (à voir en détail avec le FRAC courant 2014).

Conditionnement de l'œuvre :  
1 caisse : 36 x 35 x 192 cm,  
n° d'inventaire :  
Inv. : 83.17.1  
Inv. : 83.18.1  
Inv. : 83.19.1  
Inv. : 83.20.1  
Inv. : 83.21.1  
Inv. : 83.22.1  
Inv. : 83.23.1  
Inv. : 83.24.1  
Inv. : 83.25.1  
Inv. : 83.26.1  
Inv. : 83.27.1  
Inv. : 83.28.1  
Inv. : 83.29.1  
valeur d'assurance : **3 000€**  
pour chaque photographie.

→ Artiste à retrouver p 167-168 du catalogue volume #1 de la Collection 2001-2010, FRAC Nord - Pas de Calais.

### NEMO

collaborateurs du groupe : Alain Domingo (1952-), François Scali (1951-), Groupe fondé en 1982 à Paris, abandonne ce nom et ses activités dans le design entre 1992 et 1993,

*Fauteuil Moreno e Marini, 1982,*

Prototype, deux fauteuils en métal tubulaire à piètement latéral en arceaux inclinés formant accoudoirs. Fond de siège et dossier incliné, plats. Acier chromé et cuir.

Chaque : 76 x 54 x 90 cm.



**Information importante :**  
Conditionnement de l'œuvre : 1 caisse :  
124 x 85 x 70cm, 34 kg,  
n° d'inventaire :  
86.28 (1 à 2)  
valeur d'assurance : **1 000€**

→ Artiste à retrouver p 203 du catalogue volume #1 de la Collection 2001-2010, FRAC Nord - Pas de Calais.

### Andrée Putman

(1925-2013)

*A vous de jouer, 2003,*  
miroir mural, panneau composé de carreaux de miroir déplaçables horizontalement et verticalement, bois laqué d'une peinture époxy, inox et miroir, 90 x 90 x 3 cm.



**Information importante :**  
Conditionnement de l'œuvre : 1 caisse :  
109 x 20 x 110 cm,  
pour un poids de : 52 kg,  
poids du miroir,  
environ 30 kg,  
n° d'inventaire : 03.6.1  
valeur d'assurance :  
**12 000€**

→ Artiste à retrouver p 295-296 du volume #3 de la Collection 2001-2010, FRAC Nord - Pas de Calais.



## Tony Oursler (1957-)

### *How does it feel*, 1995

installation vidéo, fauteuil, poupée de chiffon, 1 mini-vidéoprojecteur aiptek pocket cinéma V10 vidéo en mémoire interne, diffusée en boucle durée: 5 minutes 20 secondes, dimensions : 120 x 110 x 110 cm.



#### Information importante :

L'œuvre doit être présentée dans une pièce dans la pénombre.

Conditionnement de l'œuvre :  
1 caisse : 85 x 120 x 88 cm  
+ 1 carton : 41 x 51 x 22 cm  
n° d'inventaire : 96.17.1  
valeur d'assurance : 25 000€

→ Artiste à retrouver p 74-75 du catalogue volume #2 de la Collection 2001-2010, FRAC Nord - Pas de Calais.

## Frédéric Vaesen (1966-),

### *N.M.H. Bruxelles 2001*,

### *N.M.H. Bilbao 2002*, *2006*,

1/3, œuvre réalisée dans le cadre du projet N.M.H. (Nouvelle Machine Habitable), photographie couleur contrecollée sur aluminium, encadrement caisse américaine (chêne teinté noir), 80 x 120 cm.



#### Information importante :

Ces deux œuvres ne peuvent être dissociées.

*N.M.H. Bruxelles 2001*, 2006  
Conditionnement de l'œuvre :  
1 caisse : 136 x 92 x 14 cm  
n° d'inventaire : 06.44.1  
valeur d'assurance : 3 000 €

*N.M.H. Bilbao 2002*, 2006  
Conditionnement de l'œuvre :  
1 caisse : 138 x 93 x 16 cm  
n° d'inventaire : 06.45.1  
valeur d'assurance : 3 000 €

Valeur d'assurance totale :  
**6 000€**

→ Artiste à retrouver p 331 du catalogue volume #3 de la Collection 2001-2010, FRAC Nord-Pas de Calais.

## Stephen Willats (1943-),

### *Free Expression*,

de la série :

### *Multiple Clothing*, 1992,

robe interactive, panneaux en plastique, feutres, éponge, 88 x 47,5 cm.



#### Information importante :

Œuvre uniquement empruntable de janvier à mai 2015.

Œuvre interactive, possibilité d'écrire avec les feutres sur la robe mais **avec le plus grand soin** lors du vernissage.

Conditionnement de l'œuvre : 1 caisse en carton renforcé : 169 x 47 x 40 cm  
n° d'inventaire : 01.46 (1 à 26)  
valeur d'assurance : **4 500€**

→ Artiste à retrouver p 348-349 du catalogue volume #3 de la Collection 2001-2010, FRAC Nord - Pas de Calais.

## Pour aller plus loin...

- ▶ **Gustave Flaubert** (1821-1880), *Madame Bovary* 1857. (Rôle et fonction des objets dans les écrits de Flaubert)
- ▶ **Philippe Jullian** (1919-1977), *Les styles*, éd. Plon, 1961.
- ▶ **Patrick Mauriès** (1952-), **Christian Lacroix** (1951-), *Styles d'aujourd'hui*, éd. Gallimard, 1995.
- ▶ **Leanne Shapton** (1973-) *Pièces importantes et effets personnels de la collection Lenore Doolan et Harold Morris, comprenant livres, prêt-à-porter et bijoux : Maison de vente ... février 2009, 10h et 14h, heure de New York (Broché)*, Editions de l'Olivier, traduit de l'américain par Jakuta Alikavazovic.
- ▶ **Philippe Minyana** (1946-), *Inventaires*, mise en scène Robert Cantarella, créé en 1987.

# Généalogie de l'objet

## L'objet contemporain et ses modèles

### Questionnements

Les sociétés se définissent-elles par les objets qu'elles produisent ? Pourquoi certains objets deviennent-ils des icônes ? Les formes dépendent-elles d'une époque ? Pourquoi des objets se démodent-ils ? Un objet peut-il être intemporel ? Peut-on encore créer de nouveaux objets dans un monde qui en est déjà saturé ? Pourquoi citer des objets du passé ? Est-ce une manière de s'inscrire dans l'histoire ?

#### Barbara Visser (1966-)

*Detitled,*  
BB19990312/T/L/c,  
2000,

photographie couleur,  
60 x 83 cm.



#### Information importante :

L'œuvre de Barbara Visser doit être exposée avec celle de Piero Gatti, Cesare Paolini et Franco Teodoro, *Fauteuil Sacco*, 1968.

Les deux œuvres ne peuvent être dissociées pour ce projet.

Conditionnement de l'œuvre : 1 caisse 94 x 66 x 73 cm, n° d'inventaire : 01.43.1 valeur d'assurance : **1 200€** pour la photographie

→ Artiste à retrouver p 160-161 et 344-345 du catalogue volume #3 de la Collection 2001-2010, FRAC Nord - Pas de Calais.

#### Piero Gatti (1940-),

**Cesare Paolini**

(1937-1983),

**Franco Teodoro**

(1939-2005),

*Fauteuil Sacco*, 1968,

(édité par Zanotta), fauteuil, cuir et billes de polystyrène, 68 x 80 x 80 cm.



#### Information importante :

Les élèves ne peuvent pas manipuler le fauteuil.

L'œuvre de Barbara Visser doit être exposée avec celle de Piero Gatti, Cesare Paolini et Franco Teodoro. *Fauteuil Sacco*, 1968.

Les deux œuvres ne peuvent être dissociées pour ce projet.

Conditionnement de l'œuvre : 1 caisse : 172 x 94 x 57 cm, n° d'inventaire : 85.63.1 valeur d'assurance : **1 000€** pour le fauteuil

→ Artiste à retrouver p 161 du catalogue volume #1 de la Collection 2001-2010, FRAC Nord - Pas de Calais.

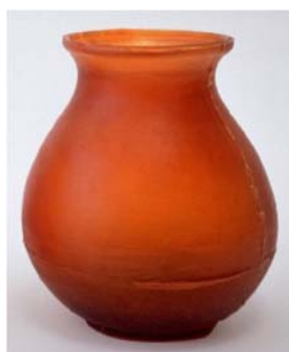
#### Hella Jongerius (1963-),

*Vase Soft Urn Natural,*

1994 - 2004,

(distribution JongeriusLab, Rotterdam)

Objet/Design, Vase. Polyuréthane,  
25 x 20 x 20 cm.



#### Information importante :

Ces deux œuvres ne peuvent être dissociées.

Conditionnement de l'œuvre : 1 carton : 42 x 41 x 42 cm, n° d'inventaire : Inv. : 04.32.1 Inv. : 04.31.1

valeur d'assurance : **720€** pour chaque vase

→ Artiste à retrouver p 255-256 du catalogue volume #3 de la Collection 2001-2010, FRAC Nord - Pas de Calais.

#### Gabriel Sierra (1975-),

*Hang it all*, 2006,

structure métallique sur lesquels sont suspendues différentes sortes de fruits naturels (Hommage au porte manteaux de Charles et Ray Eames),

structure en métal et fruits frais,  
36 x 51 x 14 cm.



#### Information importante :

pour l'installation de l'œuvre, l'emprunteur devra acheter des fruits de saison de 2 tailles à peu près identiques pour imiter la composition du porte manteau de Charles et Ray Eames. Le jus des fruits va s'écouler sur le sol de la salle d'exposition et les fruits vont sécher. Ils devront être changés régulièrement.

Le sol de la salle d'exposition devra ne pas être fragile et lavable facilement après l'exposition.

Conditionnement de l'œuvre : 1 caisse : 70 x 53 x 35 cm, n° d'inventaire : 10.028.001 valeur d'assurance : **3 827€**

→ Artiste à retrouver p 314-315 du catalogue volume #3 de la Collection 2001-2010, FRAC Nord - Pas de Calais.

## STUDIO 65

Groupe italien fondé en 1965 à Turin et dissous en 1976 par : Franco Aldrito, Gianni Arnaudo, Adriana Ferroni, Giancarlo Paci, Athena Sampaniotou, Ferruccio Tartaglia  
**Capitello, 1970**, édité par Gufram Multipli, fauteuil en polyuréthane expansé « Guflex » avec portance différenciée, recouvert de peinture « Guflac », 82 x 120 x 174 cm, poids: 25 kg.



**Information importante :**  
les élèves ne peuvent pas manipuler cette œuvre.

Conditionnement de l'œuvre : 1 caisse : 132 x 128 x 98,5 cm, Poids de l'œuvre 25 kg n° d'inventaire : 87.2.1 valeur d'assurance : **3 500€**

→ Artiste à retrouver p 228 du catalogue volume #1 de la Collection 2001-2010, FRAC Nord - Pas de Calais.

**Jurgen Bey (1965-), Chaise Kokonsidetable-chair, 1998**, mobilier ancien recouvert de PVC, bois, PVC enduit (procédé Dry-Tech pour Droog Design).



**Information importante :**  
les élèves ne peuvent pas manipuler cette œuvre.

Conditionnement de l'œuvre : 1 caisse : 110 x 106 x 93 cm, n° d'inventaire : 01.1.1 valeur d'assurance : **3 500€**

→ Artiste à retrouver p 186 du catalogue volume #3 de la Collection 2001-2010, FRAC Nord - Pas de Calais.

**Sam Durant (1961-), Rocking Chair, 2003**, Edition dans le cadre de la politique de multiples des Jahesgaben, Sculpture ready-made rectifié, aluminium, plastique, bois, 81 x 53 x 99 cm, édition de 15 exemplaires, chacun d'une couleur différente.



**Information importante :**  
Les élèves ne peuvent pas manipuler cette œuvre.

Conditionnement de l'œuvre : 1 caisse en carton renforcé : 98 x 25 x 72 cm, n° d'inventaire : 04.14.1 valeur d'assurance : **580€**

→ Artiste à retrouver p 50-51 du catalogue volume #3 de la Collection 2001-2010, FRAC Nord - Pas de Calais.

## Pour aller plus loin...

- ▶ **Jean-Marc Ibos (1957-), Myrto Vitard (1955-), Extension du musée des Beaux-arts de Lille, 1997, Lille, France**
- ▶ **Alfred Hitchcock (1899 - 1980), Psycho (Psychose), 1960, film noir et blanc, 109 min, Le scénario de Joseph Stefano d'après le roman de Robert Bloch : Psycho. Œuvre rejouée par : Gus Van Sant Jr. (1952 - ), Psycho (Psychose), 1980, film en couleur, 105 min, remake du film d'Alfred Hitchcock, cette nouvelle version reprend le scénario d'origine écrit par Joseph Stefano, et fut tournée plan par plan comme le premier, la seule différence notable étant l'ajout de la couleur.**
- ▶ **Giuseppe Pellizza da Volpedo (1868 - 1907), Il quarto Stato, 1901, huile sur toile, 293 x 545 cm, Milano, Museo del Novecento, Milan, Italie. Œuvre rejouée par : Lorena Zilleruelo (1974- ), Elan et élégie, 2009, installation vidéo interactive, 5 x 8 x 4 m, production du Fresnoy, Studio national des arts contemporains.**
- ▶ **Frédéric François Chopin (1810-1849), Prélude n°4, opus 28 de vingt-quatre pièces courtes écrit entre 1835 et 1839. Œuvre utilisée par : Alain Chamfort (1949- ), Le Temps qui court, 1975, 4min, 5s et NTM, That's my people, 1999, 4min, 11s.**
- ▶ **Matthew Abram Groening (1954 - ), Les Simpson, The Simpsons, série télévisée d'animation américaine diffusée depuis le 17 décembre 1989 sur la Fox, Bart des ténèbres, Bart of Darkness, 1ère diffusion aux États-Unis le 4 septembre 1994. Matthew Abram Groening cite : Alfred Hitchcock (1899 - 1980), Rear Window, (Fenêtre sur cour), film en couleur sorti aux États-Unis le 1er août 1954, 112 min, Acteurs principaux : James Stewart, Grace Kelly, Wendell Corey, Thelma Ritter.**

## Informations pratiques

- Le prêt d'œuvre est gratuit.
- L'établissement scolaire emprunteur a la possibilité de choisir une ou deux œuvres de la sélection présentée ci-dessus.
- L'assurance des œuvres est à la charge du FRAC.
- L'installation des œuvres est effectuée par la régie du FRAC sauf dans le cas où, à titre exceptionnel l'équipe de la régie du FRAC serait indisponible. En cas d'impossibilité de déplacement de la régie, l'établissement scolaire s'engage à suivre les informations nécessaires à la manipulation et à la mise en place des œuvres.
- Le transport des œuvres est à la charge de l'établissement emprunteur.
- L'établissement doit réserver une salle (un espace identifié dans le CCC, dans une salle de réunion, une salle de classe vide...) pour l'exposition.
- La salle d'exposition de l'œuvre doit fermer à clé et l'établissement doit être sous alarme. Il est possible de louer un système d'alarme temporaire si l'établissement n'est pas équipé.
- L'exposition des travaux d'élèves doit être identifiée et séparée de l'exposition des œuvres du FRAC.
- Les caisses de transport des œuvres doivent être stockées dans un endroit propre et sec le temps de l'exposition (en dehors de la salle d'exposition).

## Le Labo

Le Labo est un espace dédié à la recherche, il permet de consulter le fond documentaire du FRAC. N'hésitez pas à contacter les enseignantes missionnées qui vous aideront en amont à préparer votre dossier d'emprunt d'œuvre et à construire votre dossier pédagogique.

- Fanny Rougerie (enseignante missionnée) [fanny.rougerie@ac-lille.fr](mailto:fanny.rougerie@ac-lille.fr)
- Carole Darcy (enseignante missionnée) [carole.darcy@ac-lille.fr](mailto:carole.darcy@ac-lille.fr)

## Adresse

### FRAC - Nord - Pas de Calais

503, avenue des Bancs de Flandres  
59 140 Dunkerque

