

1 AVEC OU SANS TRUCAGE ?

Réalise un empilement d'objets en équilibre périlleux qui semble impossible.

Prends-le en photographie.

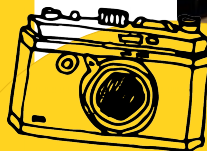
2 conseils



> Utilise **des trucages** pour faire croire que ça tient tout seul, tout est permis !

(scotch, colle, fil transparent, assistant caché derrière le rideau, faux décor, etc.)

> Choisis bien le décor et le cadrage



Le travail à rendre est une photographie



1



La photographie fera poser la question :
« Mais comment ça tient ? »

2



Enquête sur 4 œuvres. (la photo de l'éléphant compte)

Observe les images et cherche des indices dans les pancartes pour trouver les bons codes qui associent les pancartes et les photographies.

Exemple :

W-7

X-9

Y-8

Z-6

A
*Würsa à 18000 km
de la Terre,*
par Daniel Firman
Installation au château de
Fontainebleau

B
Balcon
photographie de Philippe
Ramette.

C
Balancing Tools,
par Claes Oldengurg
Installation en Allemagne, à
Weil am Rhein.

D
Fiction
par Filip Dujardin.
(réalisé avec un trucage
numérique sur le logiciel
Photoshop)



3

L'énigme des championnes et des champignons :



Pourquoi l'œuvre qui montre un éléphant en équilibre sur la trompe se nomme-t-elle ainsi : « *Würsa à 18000 km de la Terre* » ?