


ARTS PLASTIQUES

MODE D'EMPLOI et INSTRUCTIONS pour continuer à apprendre et pratiquer les ARTS PLASTIQUES de chez soi !

CLIQUEZ sur votre niveau pour savoir ce qu'il y a à réaliser et pour connaître l'échéance du rendu du travail !

1

Date limite pour rendre le travail : 2020-03-23

 Récupérer les documents


TERMINER LE TRAVAIL SUR L'IMAGE LOGO


Rendre ton travail


Prénom Nom

Ton adresse mail

Message

 Fiche d'évaluation remplie Aucun fichier choisi

 Photo n°1 Aucun fichier choisi

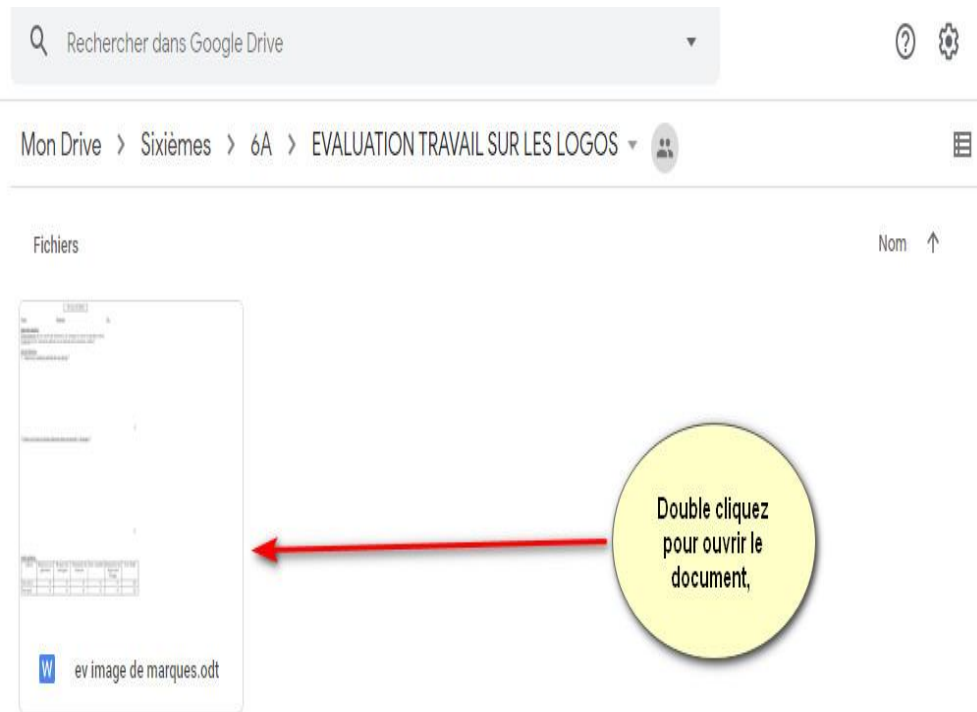
 Photo n°2 Aucun fichier choisi

Powerrec

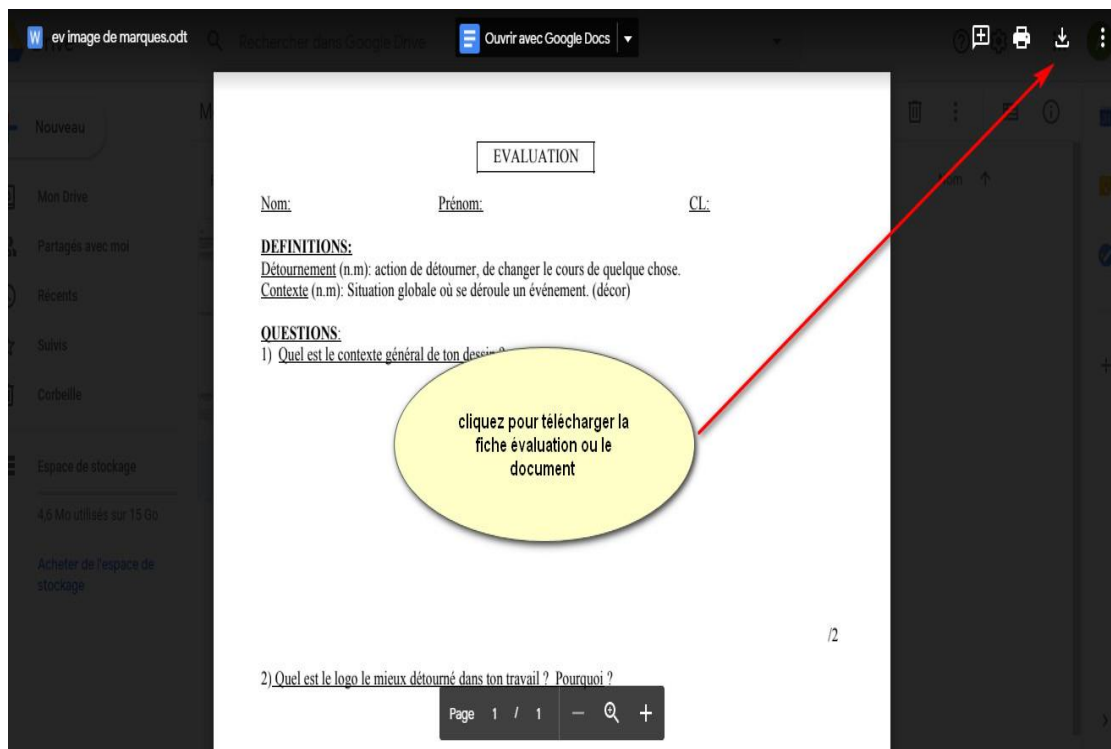
Le travail terminé
cliquez pour
récupérer
l'évaluation et la
photo sur votre
ordinateur avant de
l'envoyer

CLIQUEZ là,
pour récupérer
les docs

2



3



4

← W ev image de marques.odt Rechercher dans Google Drive Ouvrir avec Google Docs

Nouveau

Mon Drive

Partagés avec moi

Récents

Suivis

Corbeille

Espace de stockage

4,6 Mo utilisés sur 15 Go

Acheter de l'espace de stockage

EVALUATION

Nom: Prénom: CL:

DEFINITIONS:
Détournement (n.m): action de détourner, de changer le cours de quelque chose.
Contexte (n.m): Situation globale où se déroule un événement. (décor)

QUESTIONS:
1) Quel est le contexte général de ton dessin ?

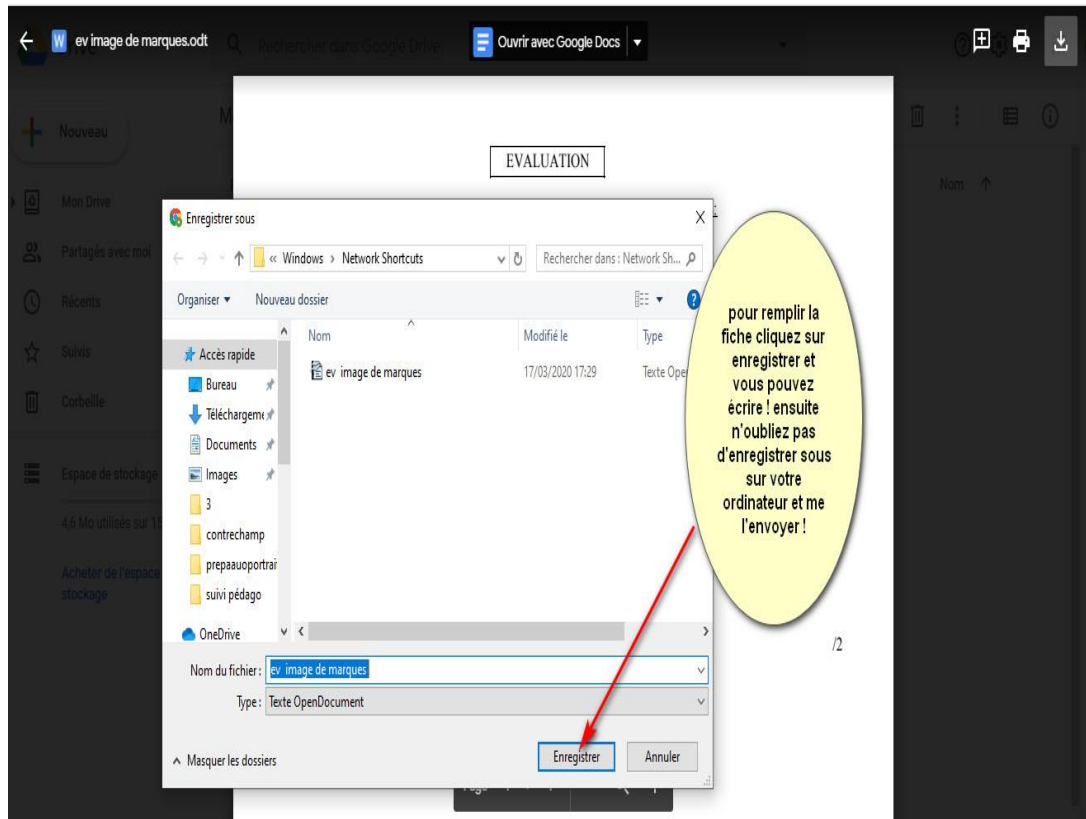
cliquez pour ouvrir puis la remplir et l'enregistrer pour ensuite me l'envoyer !
relisez vous attention aux fautes !

2) Quel est le logo le mieux détourné dans ton travail ? Pourquoi ?

Page 1 / 1

ev image de marq...odt

Taper ici pour rechercher



Selon votre niveau pour chaque PROPOSITION DE TRAVAIL , procéder de la manière suivante :

1. **LIRE** les documents fournis et la fiche leçon en étant très attentif aux demandes (consignes et contraintes) afin de bien comprendre ce qui est attendu et demandé pour éviter tout hors sujet !
2. **OUVRIR** le dossier des documents (si fichiers joints) qui aide à réaliser le travail d'arts plastiques.
3. **ENREGISTRER** la fiche d'évaluation, la remplir informatiquement ou manuellement (scannée) une fois le travail terminé et joindre ensuite à votre évaluation accompagnée une ou deux photographies de votre travail d'arts plastiques ! **ATTENTION** à la taille et aux poids des images et à la qualité (bien cadrée et pas de flou)

ATTENTION une date impérative est à respecter dans l'envoi des images et de la fiche d'évaluation ! À envoyer via le site web par le formulaire.

Pour tous messages vous pouvez utiliser ce mail
arts.plastiques.mr.lebrun@gmail.com