

Bonjour ! Voici un travail d'arts plastiques à réaliser en 3 ou 4 fois. Il s'agit d'un masque spécial...



Calendrier :

Jour 1 : Lire et comprendre toutes les consignes

Regarder le dossier d'images en page 4

Réfléchir, dessiner et écrire tes idées.

Jour 2 : Choisir une idée précise.

Trouver le matériel à la maison.

Jour 3 : Commencer à fabriquer.

Trouver encore du matériel.

Dernier jour : finir la fabrication. Prendre le travail en photo. Envoyer la photo.



Objectifs. En faisant ce travail, je vais apprendre à :

- Inventer et construire un objet qui n'existe nulle-part ailleurs au monde.
- Mieux me connaître, réfléchir à ce que je veux laisser paraître de moi.
- Réfléchir au rapport entre le réel et l'imaginaire, entre le vrai et le faux.
- Fabriquer un objet qui s'adapte au corps.
- Détourner à mon usage un objet qui existe déjà ailleurs.

Titre : Caché derrière mon masque spécial

Consigne : Invente un masque unique qui te cachera pour mieux faire deviner qui tu es : ton caractère, ton humeur, tes goûts, tes rêves.

Attention, tu n'es pas obligé(e) de dire la vérité !



Plan de travail (facultatif)

JOUR 1 :

- lis les consignes, regarde le dossier d'images.
- écris 3 idées importantes à faire apparaître sur ton masque.

(par exemple : *j'aime les voitures, je fais de la natation, je suis colérique, j'aime dormir, j'aime la nature, j'aime les chats et les pizzas, je déteste nager, je joue tout le temps, je suis passionné par les DJ, mon petit frère m'embête toujours, etc ...*)

JOUR 2

- Dessine ton masque : quelle forme spéciale aura-t-il ?
- Que verra-t-on sur ce masque ?
- Quelle idée principale souhaites-tu faire deviner ?
- rassemble le matériel avant de commencer.

JOUR 3

- C'est le moment de sortir tes ciseaux et ta colle, ta peinture, tes feutres...
- Commence à fabriquer.
- Continue à chercher du matériel.
- C'est normal si tes idées changent.

JOURS SUIVANTS ET DERNIER JOUR

- Finis la fabrication
- Prends-toi en photo avec ton masque
- Envoie la photo par internet

5 Conseils :

1. Ton masque peut être tenu à la main, ou par un élastique, une ficelle.
2. Ton masque ne doit pas forcément te ressembler physiquement.
3. Il peut dépasser la taille de ton visage et se prolonger dans les airs, pour te grandir, ou devenir une sorte de panoplie, bouclier, armure...
4. Tu peux utiliser : du papier, du carton, du tissu, et des objets de la maison qui ne sont plus utilisés. (boîte, assiettes en carton, emballages, passoire, vêtement,...)
5. Tu peux dessiner, peindre, coller, tout ce qui peut servir à exprimer ton intention. (végétaux, images, fil, laine, petits objets, jouets ...)

Dossier d'images

Habituellement le masque est associé à l'imaginaire et à la fête. C'est un objet d'ornement utilisé dans le monde entier lors de rituels, souvent pour continuer des traditions très anciennes.

Il est également utilisé lors de spectacles, ou pour évoquer des héros. Il est depuis longtemps source d'inspiration pour de nombreux artistes tel que Pablo Picasso, ou d'autres plus récents...

IMAGES 1 et 2 Masques Kachina d'indiens Hopi, en Arizona (Amérique du nord).



IMAGE 3 *L'intrigue*, réalisée en 1890, est une peinture du peintre belge James Ensor. Cette peinture est conservée au Musée royal des Beaux- Arts d'Anvers.



IMAGE 4 Le Goli est une tradition originaire de Côte d'Ivoire, en Afrique. Le Goli est une danse de divertissement populaire et sacrée organisée à l'occasion des festivités pour les funérailles, des cérémonies de réjouissance ou de grands événements. Le Costume du Goli se compose essentiellement

d'une cape, d'une jupe en fibres de raphia, des grelots aux pieds du masque et d'une peau d'animaux sur le dos.



IMAGE 5 l'artiste Pablo Picasso dans son atelier se cachant derrière un masque.



IMAGE 6 autoportrait de Pablo Picasso inspiré d'un masque originaire d'Afrique.

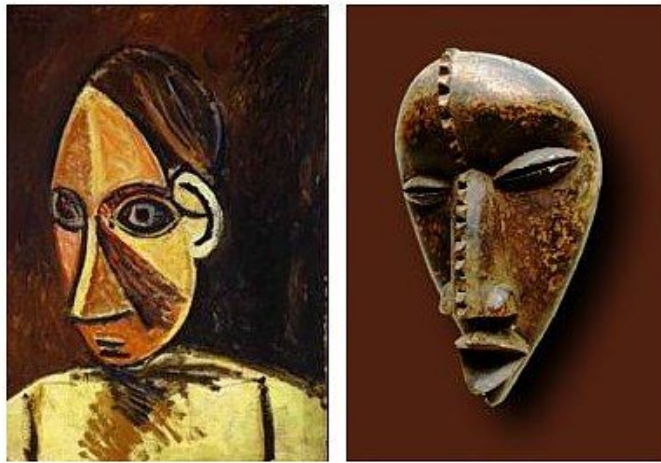


IMAGE 7 Masque cimier de l'artiste Marie Rime

Le cimier est un élément présent au sommet des casques de guerre. Il n'a d'autre fonction que la représentation de la supériorité ou de la force. Le cimier tend à faire paraître le guerrier plus grand, afin d'impressionner l'adversaire.



IMAGE 8 Masque-jeu de l'artiste Marie Rime



IMAGE 9 : Les musiciens électroniques du groupe Daft Punk, et de SBTRKT apparaissent en public masqués.

