

Cycle 4 / Niveau 5<sup>ème</sup>.

Questionnement 1

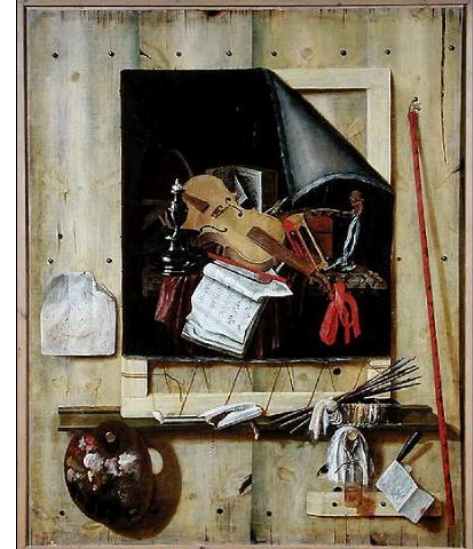
La représentation ; images, réalité et fiction.

Question 2 :

Le dispositif de représentation.

L'espace en deux dimensions (littéral et suggéré).

# Le dispositif de représentation.



Johannes VERMEER (1632 – 1675) *L'Atelier du Peintre* ou *L'Allégorie de la Peinture*, vers 1666. Huile sur toile, 120 x 100 cm. Musée d'Histoire de l'Art de Vienne, Autriche.

Johannes GUMPP (1626 – ?) *Autoportrait*, 1646. Huile sur toile, 88,5 x 89 cm, Florence, Musée des Offices.

Henri MATISSE (1869 – 1954) *Autoportrait*, 1918. Huile sur toile, 65 x 54 cm, Musée Matisse Cateau-Cambrésis.

Cornelis GYSBRECHTS (1630 – 1675) *Les attributs du peintre*, 1665. Huile sur toile, 130 x 106,2 cm, Musée des Beaux-Arts de Valenciennes.

Albrecht DÜRER (1471 – 1528) *Le dessinateur de la femme couchée*, 1525. Gravure sur bois, 8 x 22 cm. Palais Albertina, Vienne.

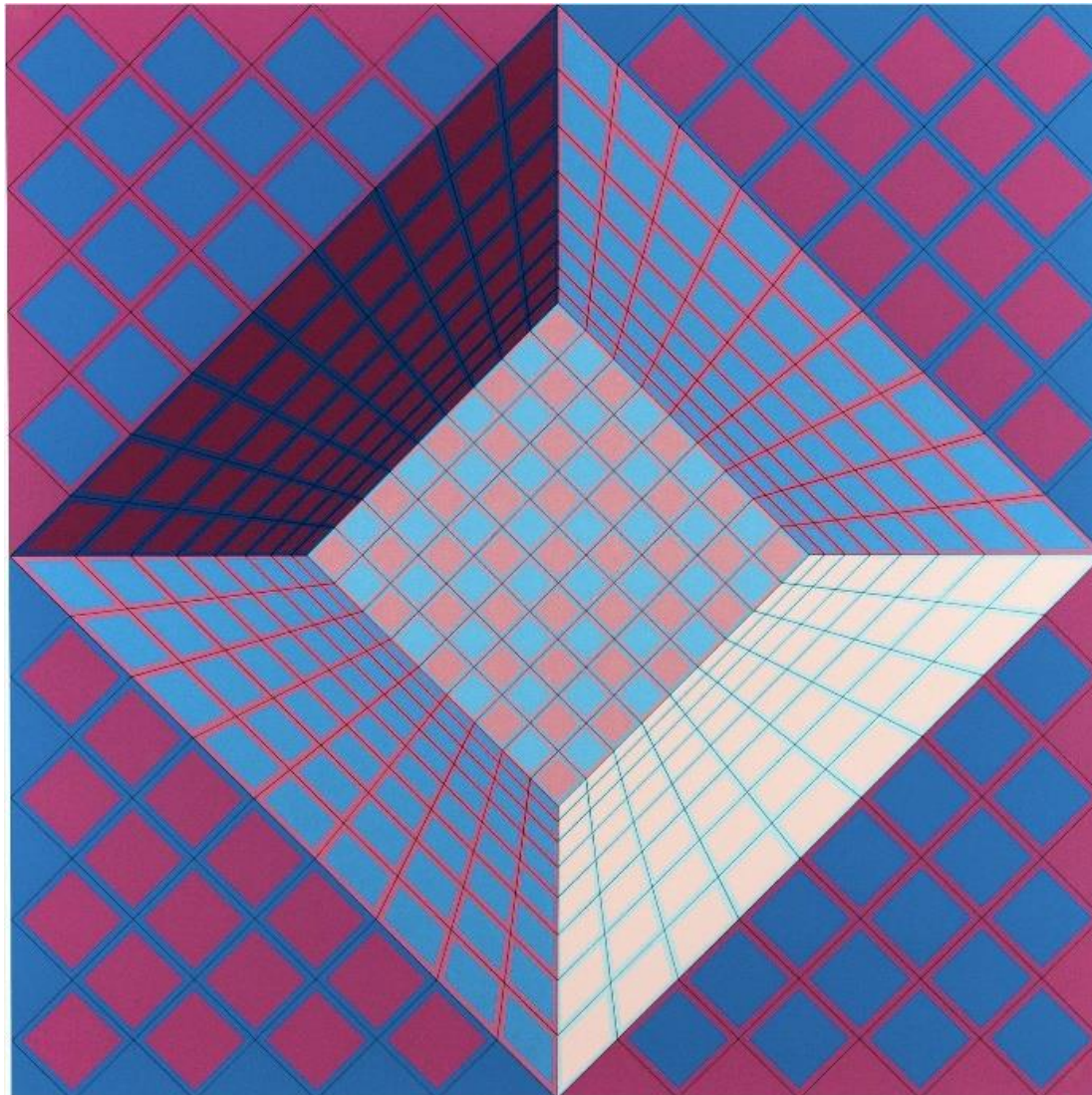
Diégo VELÁZQUEZ (1599 – 1660), *Les Ménines*, 1656-57. Huile sur toile, 318 x 276 cm. Musée du Prado, Madrid.

Robert DOISNEAU (1912 – 1994) *Le Fox Terrier du Pont des Arts*, 1953. Epreuve gélantino-argentique, 28,8 x 24 cm). CRP/ Douchy-Les-Mines.

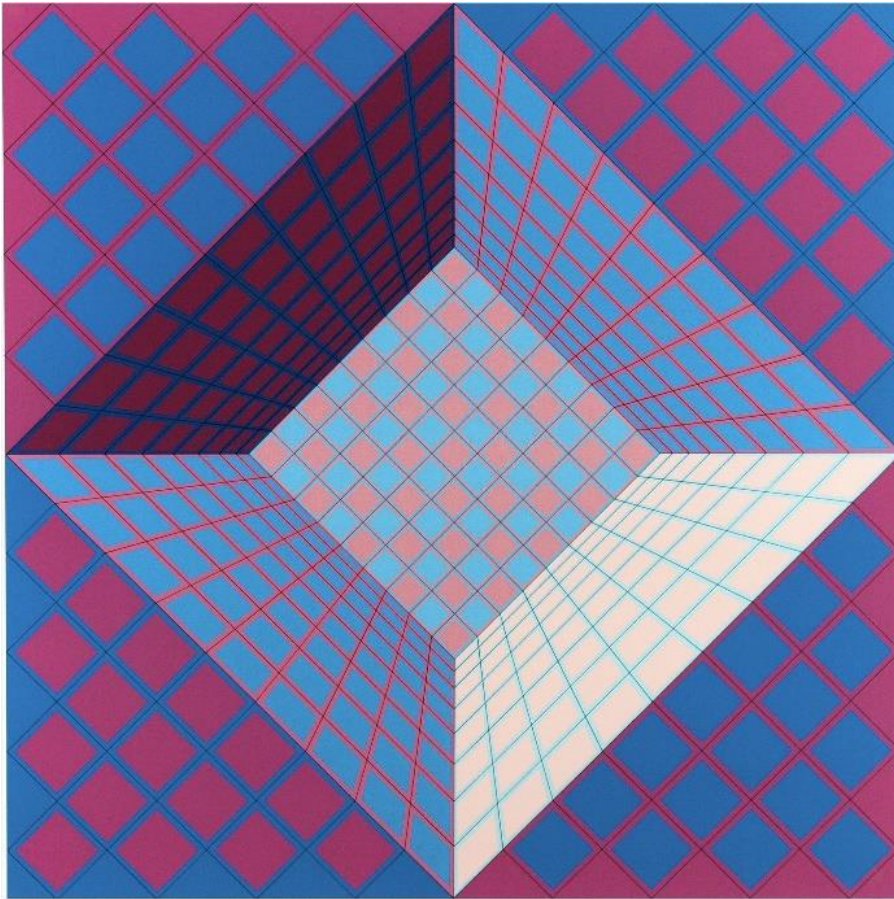
*« Se rappeler qu'un tableau – avant d'être un cheval de bataille, une femme nue, ou une quelconque anecdote – est essentiellement une surface plane recouverte de couleurs en un certain ordre assemblées. »*

**Maurice DENIS (1870 – 1943)**





Victor VASARELY (1906 – 1997) *Pictor, Circa*, 1980.  
Sérigraphie sur velin. 83 x 77,5 cm.



Victor VASARELY (1906 – 1997)  
*Pictor, Circa*, 1980.  
Sérigraphie sur velin. 83 x 77,5 cm.

*« Se rappeler qu'un tableau – avant  
d'être un cheval de bataille, une femme  
nue, ou une quelconque anecdote – est  
essentiellement une surface plane  
recouverte de couleurs en un certain  
ordre assemblées. »*

**Maurice DENIS (1870 – 1943)**